

Введение

Тест «Леденец» — это удобный для детей и простой способ проведения теста на коронавирус (SARS-CoV-2) с использованием высокочувствительного метода ПЦР. Простота забора анализа, а также возможность одновременной проверки всех учеников класса (части класса) или группы продленного дня позволяет проводить такой тест в школах повсеместно и с экономией времени. Систематические проверки школьников на вирус с использованием высокочувствительных методов могут помочь выявить существующий риск заражения в школах на ранней стадии и прервать цепочки заражения.

Более подробную информацию об этой процедуре можно найти на сайте <https://www.schulministerium.nrw>.



Как проводится тест методом «Леденец»


Забор анализа в рамках группового теста

1. Забор анализа происходит утром, в начале занятий.
2. Все тампоны учащихся одной очной учебной группы собираются в сборную тубу.
2а) В случае прекращения очного обучения, если прирост заболеваемости превышает значение 165, анализы будут взяты таким же образом в определенных группах продленного дня, а не в классах (частях класса).
3. Форма маркировки сборных туб (QR-код, поименная маркировка и пр.) согласовывается с лабораторией, ответственной за школу.

Транспортировка и проведение теста

1. Ежедневно транспорт доставляет групповые анализы в ответственную лабораторию.
2. В лаборатории проводится один ПЦР-тест на группу.

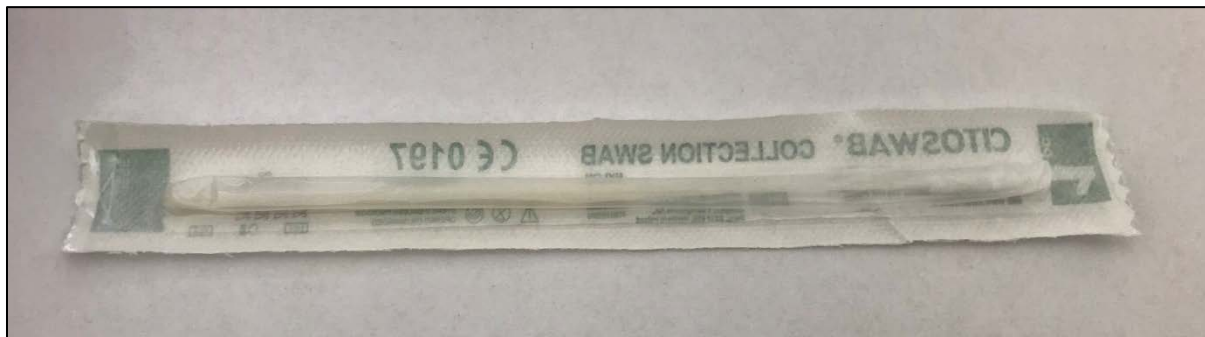
Норма: отрицательный результат ПЦР	Особая ситуация: положительный результат ПЦР
Инфекции нет: школу оповестят об этом. Очные занятия для той учебной группы или группы продленного дня, где был проведен тест, можно продолжать в обычном режиме.	Заражен как минимум один человек: лаборатория сообщит об этом ответственному по вопросам коронавирусной инфекции, по возможности в тот же день, но не позднее 6:00 утра следующего дня. Администрация школы проинформирует родителей учебной группы с положительным результатом ПЦР группового теста.  Оrientировка по карантину: все учащиеся группы с положительным результатом теста должны оставаться дома в ближайшее время.  Повторный забор анализа:

	<ol style="list-style-type: none"> 1. родители учащихся группы с положительным результатом берут новый анализ у своих детей дома на следующее утро и наносят на индивидуальную пробирку данные своего ребенка. 2. Родители приносят индивидуальные анализы в школу утром. <p>Исключение: в спецшколах, где основное внимание уделяется умственному, физическому и двигательному развитию, а также развитию зрения, слуха и навыков коммуникации, второй анализ берется непосредственно в спецшколе.</p> <p style="text-align: center;"></p> <p>Транспортировка и проведение теста:</p> <ol style="list-style-type: none"> 1. Транспортная служба доставляет анализы из школы в лабораторию. 2. В лаборатории каждый индивидуальный анализ исследуется методом ПЦР: <p>Отрицательный результат ПЦР индивидуального анализа → нет инфекции SARS-COV-2</p> <p>Дети, получившие отрицательный результат повторного теста, могут вернуться в школу.</p> <p>Положительный результат ПЦР индивидуального анализа → инфекция SARS-COV-2</p> <p>Ребенку запрещено посещать очные занятия или группы продленного дня в школе. Лаборатория информирует компетентный орган (службу здравоохранения), который принимает решение о дальнейших действиях.</p>
--	---

Тампон для группового анализа

Дети сосут тампоны для сбора группового анализа. Существует два различных типа тампонов для анализа: тампоны для группового и индивидуального анализа.

Тампон для группового анализа



Такой вид тампонов используется для ежедневного забора анализов в школе, его можно узнать по намеченной линии отлома.

Тампон для индивидуального анализа

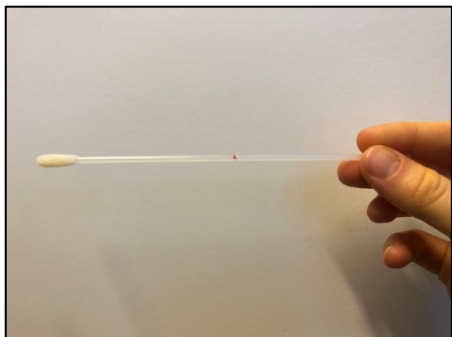


В первый день проведения теста после начала данного метода анализа школьники получают этот тампон для индивидуального анализа, отдают его родителям, которые хранят его дома. Этот индивидуальный тампон упакован в отдельную пробирку. В случае положительного результата в группе родители могут взять анализ у своего ребенка на следующее утро дома (тест «Леденец») и принести его в школу. При этом важно, чтобы родители промаркировали индивидуальный тампон фамилией ребенка или следовали инструкциям школы, установленным для проведения теста. В разных школах могут быть различные требования по этому поводу, связанные с тем, что сотрудничающие со школами лаборатории используют разные методики.

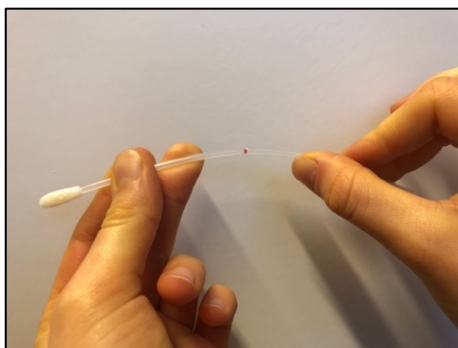
Подготовка группового теста

1. Забор анализов с помощью тампона для группового анализа всегда должен проводиться под наблюдением школьного персонала. Он проводится в начале учебного дня.
2. Важно, чтобы тампоны (тампоны для группового анализа) детей в группе были собраны **в одну** сборную трубу (групповой анализ).

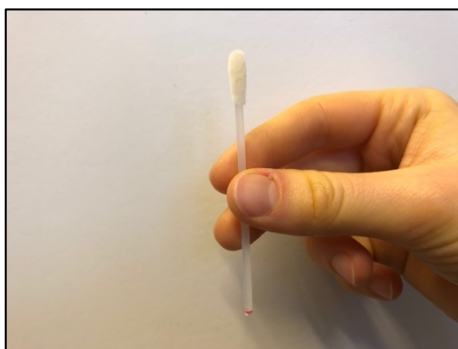
3. Школьный персонал ведет учет участников, чтобы администрация школы могла отследить, кто из детей делал тест. Для этого в школе ежедневно ведется список детей, участвующих в групповом тесте. Этот список хранится в школе.



Тампон для группового анализа извлекается из оболочки.



Он отламывается по намеченной линии отлома. Кончик палочки тампона выбрасывается.



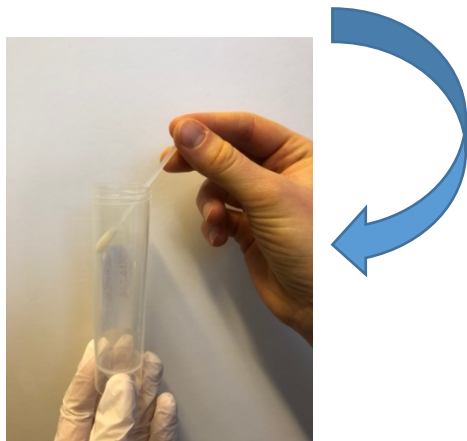
Тампон для группового анализа с отломленным кончиком имеет таким образом длину 8–10 см (по длине обычного леденца).

Забор анализов для группового теста

Дети сосут ватный тампон на конце палочки в течение 30 секунд **под наблюдением** ответственных лиц. В это время дети должны сидеть, атмосфера должна быть спокойной.



После этого дети помещают **тампоны для группового анализа в сборную тубу ватным кончиком вниз.**



⊘ Тампоны для группового анализа нельзя ронять на пол, нельзя прикасаться к ватному кончику.

⊘ Тампоны для группового анализа сначала должны быть помещены в сборную тубу (ватным кончиком вниз).

⊘ Тампоны для группового анализа, не пропитанные слюной, не нужно класть в сборную тубу.

Когда тампоны всех учащихся **одной группы** будут помещены в сборную тубу, ее следует плотно закрыть и промаркировать по форме, согласованной с соответствующей лабораторией.

Маркировка и упаковка сборных проб

1. Название школы заранее напечатано на акте поставки.
2. Школьный персонал должен написать на лабораторном листке название учебной группы, а для группы продленного дня при дополнительной педагогической поддержке — название этой группы.
3. Школьный персонал должен записать в лабораторный листок количество детей, опустивших в пробирку тампоны для группового анализа.
4. Форма маркировки сборных туб (QR-код, поименная маркировка и пр.) согласовывается с лабораторией, ответственной за школу.
5. Сборная туба и акт для лаборатории помещаются в один общий пластиковый пакет.
6. Анализы забирает транспортная служба. Анализы должны быть готовы к отправке в назначенное время и в назначенном месте.

Уведомление о результатах группового теста

Сборные тубы проверяют методом ПЦР. Если результат теста отрицательный, это означает, что ни один ребенок, бросивший свой тампон в сборную тубу, не заражен SARS-CoV-2. Из ответственной лаборатории отправляют стандартное сообщение администрации школы.

Если в исключительном случае результат теста положительный, это означает, что хотя бы один человек в группе инфицирован SARS-CoV-2. В этом случае лаборатория сообщает о результате администрации школы и компетентному органу (например, службе здравоохранения).

Далее администрация школы должна проинформировать родителей детей из группы с положительным результатом в соответствии с согласованной цепочкой уведомлений. Эти дети на следующий день должны оставаться дома.

Забор анализов при индивидуальном тесте для домашнего использования

Утром один из родителей вскрывает пробирку с тампоном для индивидуального анализа и дает тампон ребенку. Ребенок сосет ватный кончик индивидуального тампона в течение 30 секунд **под присмотром** взрослого.

После этого родители берут у ребенка **индивидуальный тампон**, помещают его обратно в пробирку и плотно закрывают ее.



Тампон для индивидуального анализа нельзя ронять на пол, нельзя прикасаться к ватному кончику.



Тампон для индивидуального анализа должны быть помещены обратно в пробирку ватным кончиком вниз.

Уведомление о результатах проведенного индивидуального теста

Лаборатория информирует школьного ответственного по вопросам коронавирусной инфекции и ответственный орган (службу здравоохранения), если в результате повторного анализа будет выявлен зараженный.